

Kanton Luzern
Gemeinde Udligenswil
Schlossgasse 2
Postfach 18
6044 Udligenswil
www.udligenswil.ch

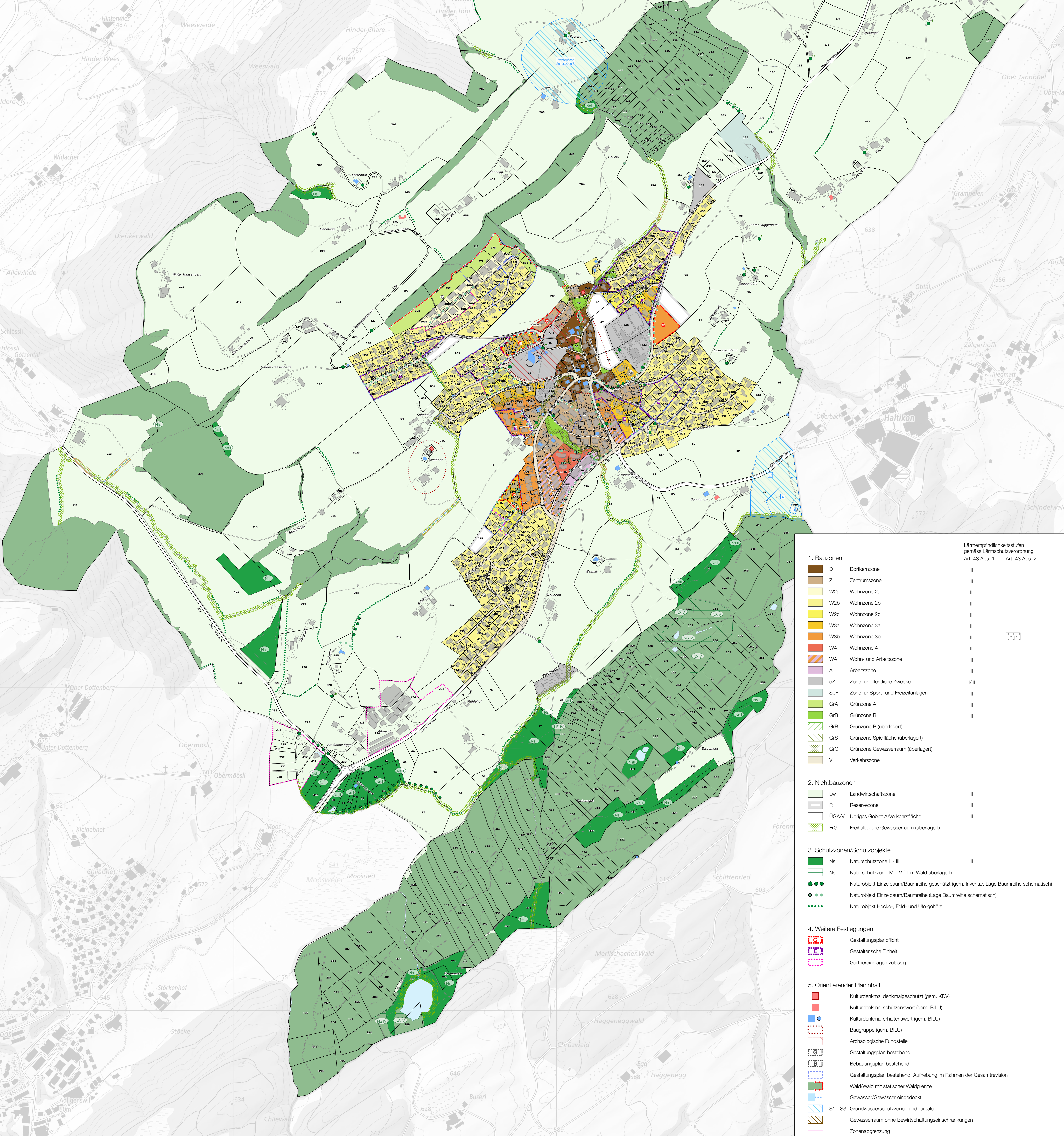


UDLIGENSWIL
ZONENPLAN LANDSCHAFT
ÖFFENTLICHE AUFLAGE

Datum	Gez.	Format	Massstab
19.04.2024	fm/af	841 x 1189	1:4'000

0 50 100 150 200 250 300 Meter

Boozstrasse 21
6002 Luzern
041 267 00 67
www.stadtplan.ch



1. Bauzonen

- D Dorfkerzone III
- Z Zentrumzone III
- W2a Wohnzone 2a II
- W2b Wohnzone 2b II
- W2c Wohnzone 2c II
- W3a Wohnzone 3a II
- W3b Wohnzone 3b II
- W4 Wohnzone 4 II
- WA Wohn- und Arbeitszone III
- A Arbeitszone III
- öZ Zone für öffentliche Zwecke III/III
- SpF Zone für Sport- und Freizeitanlagen III
- GrA Grünzone A III
- GrB Grünzone B III
- GrB Grünzone B (überlagert) III
- GrS Grünzone Spielfläche (überlagert) III
- GrG Grünzone Gewässerraum (überlagert) III
- V Verkehrszone III

2. Nichtbauzonen

- Lw Landwirtschaftszone III
- R Reservezone III
- UGAV Übriges Gebiet A/Verkehrsfläche III
- FrG Freihaltezone Gewässerraum (überlagert) III

3. Schutzzonen/Schutzobjekte

- Ns Naturschutzzone I - III III
- Ns Naturschutzzone IV - V (dem Wald überlagert) III
- Ns Naturobjekt Einzelbaum/Baumreihe geschützt (gem. Inventar, Lage Baumreihe schematisch)
- Ns Naturobjekt Einzelbaum/Baumreihe (Lage Baumreihe schematisch)
- Ns Naturobjekt Hecke-, Feld- und Ufergehölz

4. Weitere Festlegungen

- G Gestaltungspflicht
- E Gestalterische Einheit
- Gärmerenanlagen zulässig

5. Orientierender Planinhalt

- Kulturdenkmal denkmalgeschützt (gem. KDV)
- Kulturdenkmal schützenswert (gem. BILU)
- Kulturdenkmal erhaltenwert (gem. BILU)
- Baugruppe (gem. BILU)
- Archäologische Fundstelle
- Gestaltungsplan bestehend
- Bebauungsplan bestehend
- Gestaltungsplan bestehend, Aufhebung im Rahmen der Gesamtrevision
- Wald/Wald mit statischer Waldgrenze
- Gewässer/Gewässer eingedeckt
- S1 - S3 Grundwasserschutzzonen und -areale
- Gewässerraum ohne Bewirtschaftungsbeschränkungen
- Zonenabgrenzung

Lärmempfindlichkeitsstufen
gemäss Lärmschutzverordnung
Art. 43 Abs. 1 Art. 43 Abs. 2