

Zonenplan 1:5000
(inkl. Gefahrenzonen und Zonenplan Dorfkern)

Bereich	Vor der Gemeindeversammlung beschlossen am:	Genehmigung durch den Regierungsrat mit RRE Nr.:
Gesamtrevision	17. März 2006	19. August 2008 mit RRE Nr. 866
Geleitmend	21. März 2016	23. August 2016 mit RRE Nr. 864
Teiländerung Haglhof / Oberdorfstrasse	26. November 2018	26. November 2019 mit RRE Nr. 1265
Zonenplan Dorfkern und Teiländerung Mitte	26. November 2018	26. November 2019 mit RRE Nr. 1286

Dost
Stadtentwicklung
Luzern

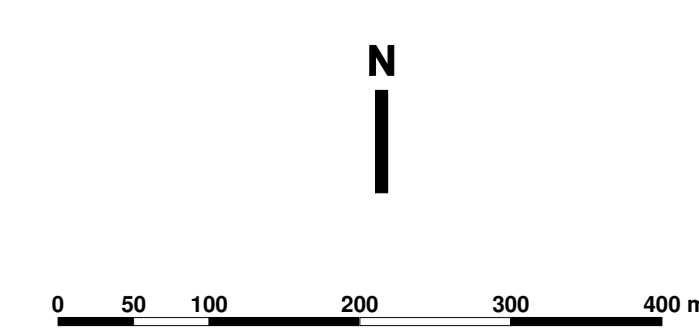
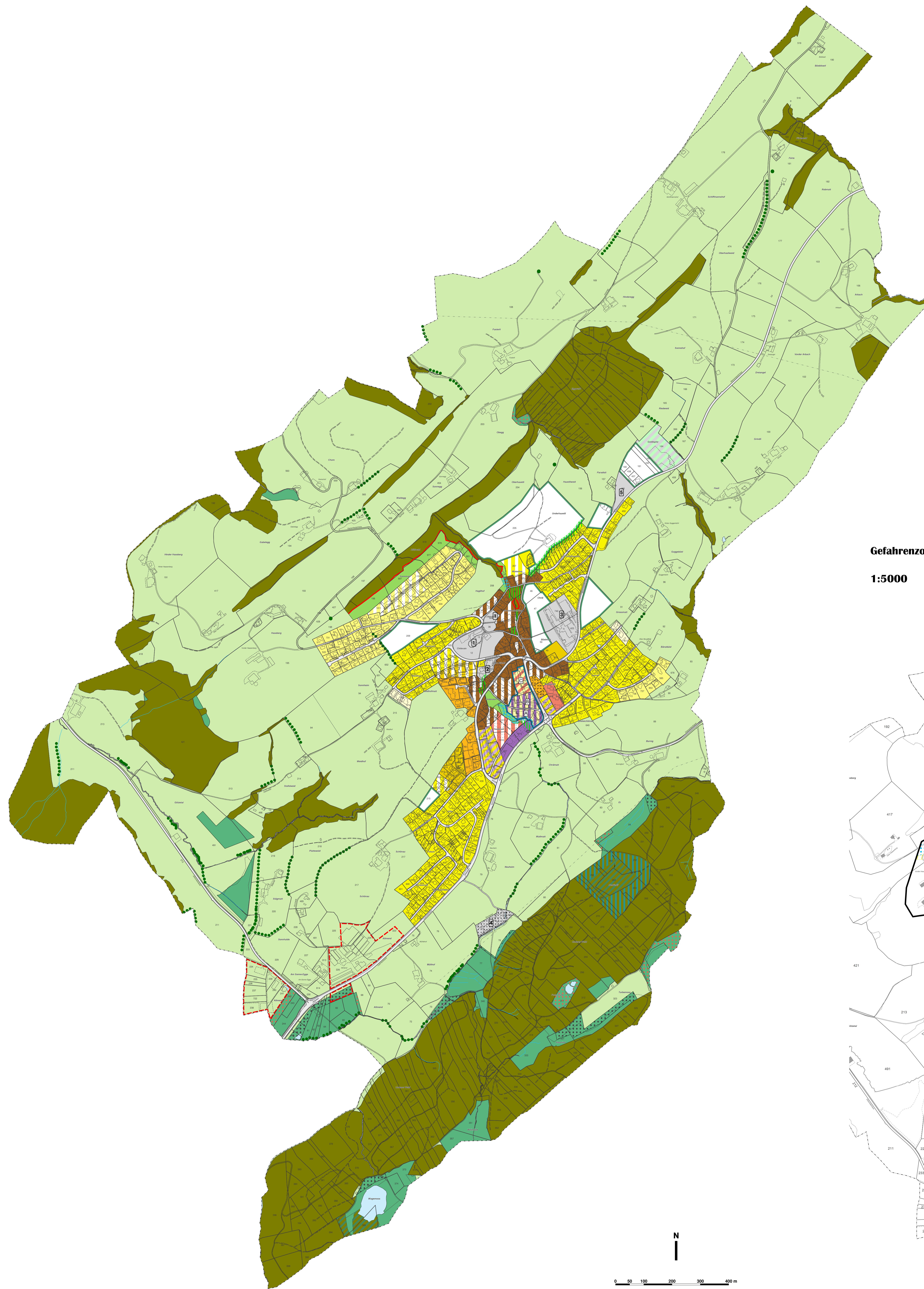
Anschrift:
Dost Stadtentwicklung
Neuchâssstrasse 7
CH-6003 Luzern



BOSCH
LANDSCHAFTS
ARCHITEKTUR

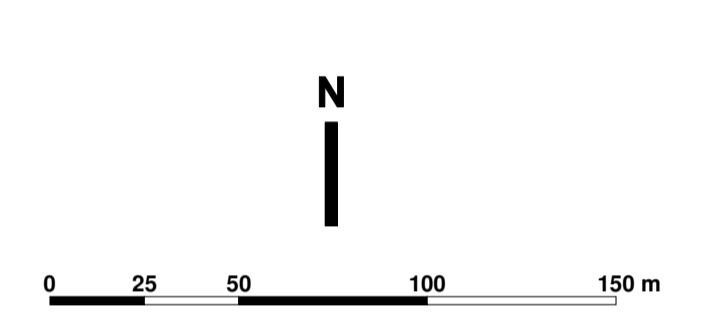
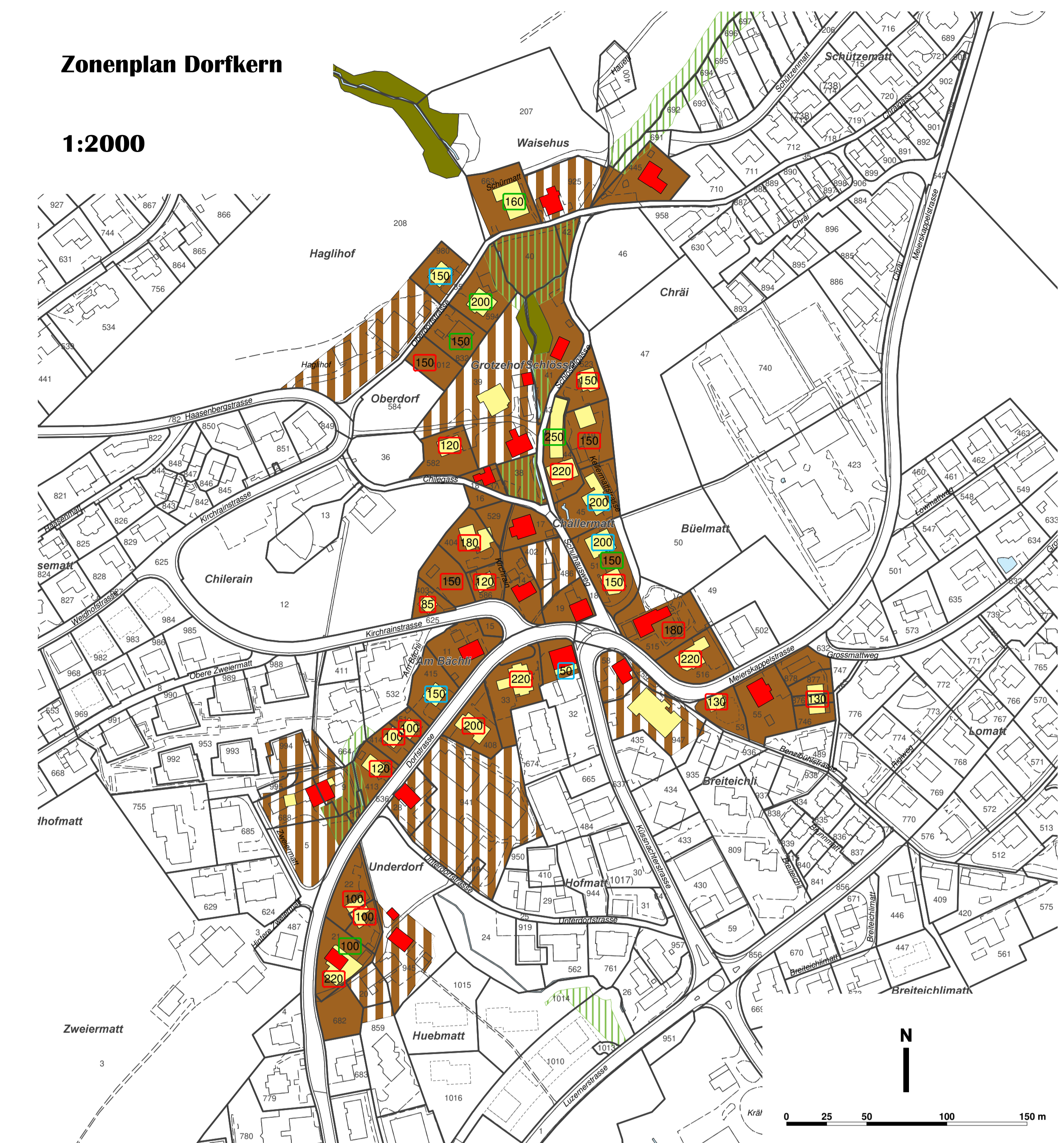
Landschaftsarchitekt:
Boris Linderhägermeister
Mühlebühlstrasse 15
CH-6003 Sornbühlhorn

- Empfindlichkeitsstufen
II III
- Bauzonen**
- Dorfkernzone, siehe separaten Zonenplan Dorfkern (DK)
 - 3-geschossige Wohnzone a (W3-a)
 - 3-geschossige Wohnzone b (W3-b)
 - 2-geschossige Wohnzone a (W2-a)
 - 2-geschossige Wohnzone b (W2-b)
 - Wohnzone für verdichtete Bauweise (W2-V)
 - 1-geschossige Wohnzone (W1)
 - Wohn- und Arbeitszone (W-Ar)
 - Spezielle Wohnzone (W-S) (mit Gebietsbezeichnung)
 - Spezielle Mischzone (M-S) (mit Gebietsbezeichnung)
 - Arbeitszone III (Ar-III)
 - Zone für öffentliche Zwecke (ÖZ)
 - Zone für Sport- und Freizeitanlagen (SpF)
 - Grünzone B (Gr-B)
- Nichtbauzonen**
- Übriges Gebiet B (ÜG-B)
 - Landwirtschaftszone (Lw)
 - Gärtnereianlagen zulässig (Art. 15, Abs. 4 BZP)
- Schutzzonen**
- Naturschutzzone I (Ns-I) (Kernräume)
 - Naturschutzzone II (Ns-II) (Beweidung beschränkt zugelassen)
 - Naturschutzzone III (Ns-III) (Beweidung und Düngung beschränkt zugelassen)
 - Naturschutzzone IV (Ns-IV) (dem Wald überlagerter Kernraum)
 - Naturschutzzone V (Ns-V) (dem Wald überlagerte Übergangszone)
- Überlagernde Zonen und Gebiete**
- Grünzone A (Gr-A)
 - Grünzone Gewässerraum (Gr-G)
 - Bebauungsplanpflicht
- Bauzonen-Etappen**
- Bauzonen 2. Etappe gemäss Art. 3 BZP
- Naturobjekte**
- Markanter Einzelbaum
 - Hecke, Feldgehölz, Uferbestockung
- Orientierender Planinhalt**
- Ordnungnummern zu den Zonen ÖZ und SpF
 - Statische Waldgrenze
 - Wald
 - Gewässer
- Zonenplan Dorfkern**
- Dorfkernzone
 - Dorfkernzone mit Gestaltungsplanpflicht
 - Grünzone
 - Bautyp A (Erhaltenswerte Bauten)
 - Uebrig bestehende Bauten (Orientierender Planinhalt)
 - Bautyp B
 - Zulässige max. Gebäudegrundfläche 3 Vollgeschosse
 - Zulässige max. Gebäudegrundfläche 2 Vollgeschosse
 - Zulässige max. Gebäudegrundfläche 1 Vollgeschosse
- Gefahrenzonen**
- Perimeter Gefahrenkarte
 - Gefahrenzone Wassergefahren Gefahrenstufe 2 (G-Wa2)
 - Gefahrenzone Wassergefahren Gefahrenstufe 3 (G-Wa3)
 - Gefahrenzone Rutschungen Gefahrenstufe 2 (G-Ru2)
 - Gefahrenhinweiszone Rutschungen (GH-Ru)



Zonenplan Dorfkern

1:2000



Gefahrenzonen

1:5000

